



Riittävätkö palvelut?

**Vanhusasiavaltuutetun tilaisuus:
Miten ikääntyneiden ihmisten oikeudet toteutuvat?**

Sari Kehusmaa, johtava asiantuntija

31.7.2023

Terveyden ja hyvinvoinnin laitos

Riittävätkö palvelut? 1/2

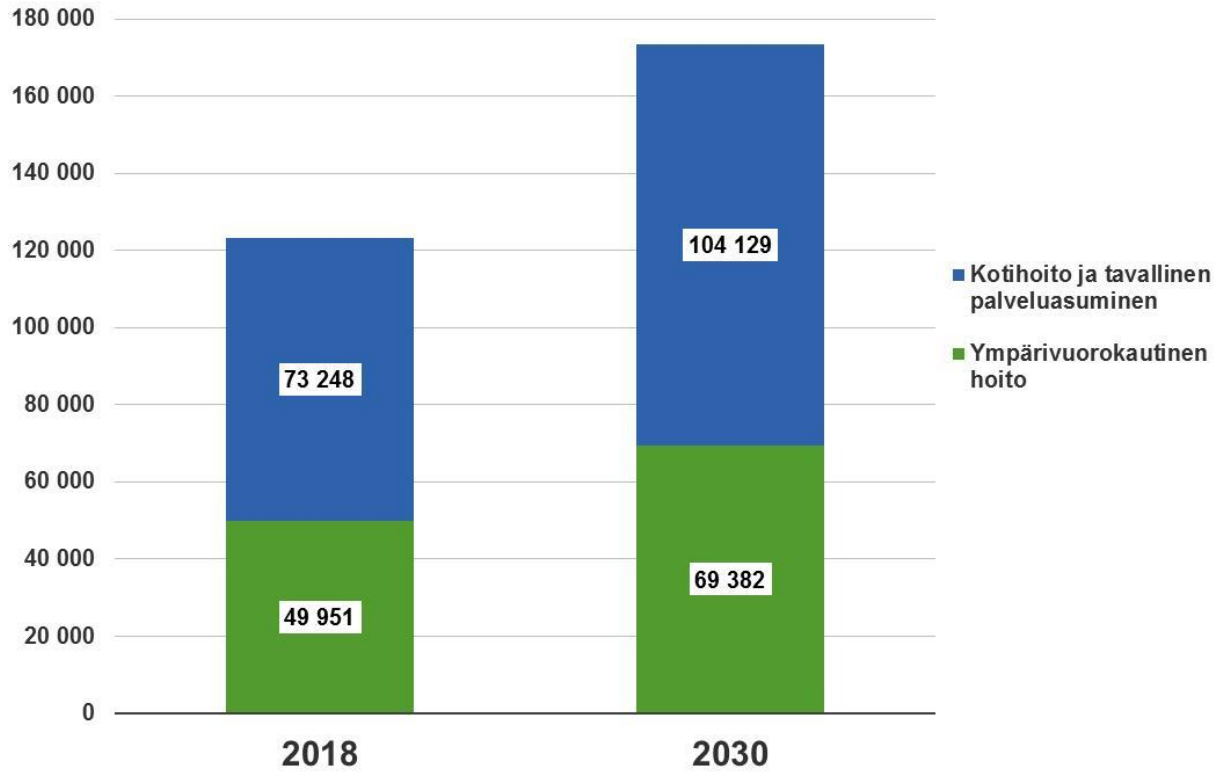
Onko riski, että osa palveluja tarvitsevista jää palvelujen ulkopuolelle?

Onko riski, että osa palveluja saavista eivät saa riittävästi palvelua?



Ennakoitu asiakasmäärä 2030

Asiakasmäärä vuonna 2018 sekä arvio asiakkaiden määrästä vuonna 2030 kotihoidossa ja ympärivuorokautisessa hoidossa



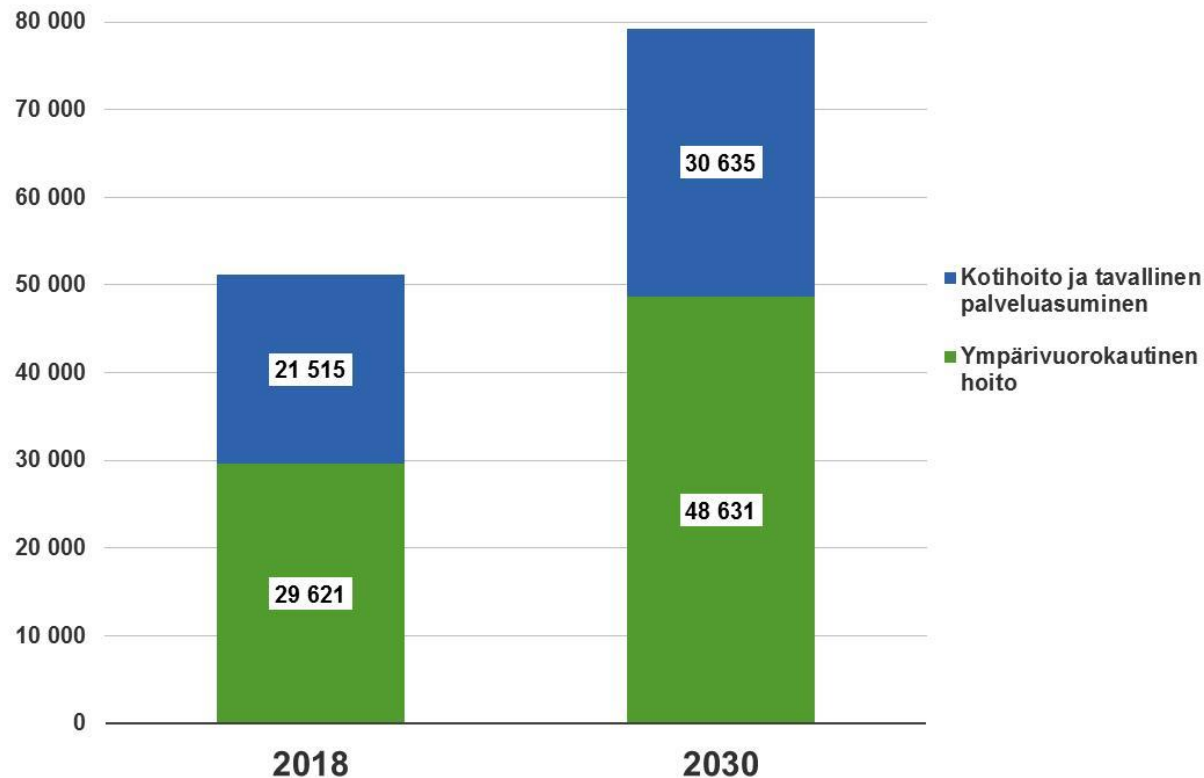
Asiakasmäärät kasvavat voimakkaasti kotihoidossa

Alueellisesti asiakasmäärät kasvavat voimakkaimmin väkirikkailla alueilla, Etelä-Suomessa

Varautuminen muutokseen on edennyt kunnissa liian hitaasti.

Ennakoitu henkilöstötarve 2030

Henkiöstömäärä vuonna 2018 sekä arvio henkilöstömäärästä vuonna 2030 kotihoidossa ja ympärivuorokautisessa hoidossa



Henkilöstötarvetta lisää vanhusväestön määrän kasvu

Ensivaiheessa asiakasmäärät kasvavat kotihoidossa

Vaikka asiakasmäärät kasvavat kotihoidossa eniten, henkilöstön lisäys kohdentuu pääosin ympärivuorokautiseen hoitoon

Henkilöstön lisäystarve ylittää koulutuksen lisäämisellä saatavissa olevan määrän

Alalla on työvoimapula samalla, kun hoivapalvelujen tarve kasvaa.

Henkilöstöpula vaikeuttaa vanhuspalvelujen tuottamista

- Tuotetun kotihoidon määrä on romahtanut, kotikäynnit vähenivät 1 800 000:lla (Avohilmo ennakkotieto)
- Kotihoidon kattavuus vaihtelee Päijät-Hämeen 5,3 % ja Keski-Pohjanmaan 11,8 % välillä (Sotkanet 2021)
- Epäonnistuneita rekrytointeja oli vanhuspalveluissa 3500 viime vuonna
- Rekrytointiongelmien koskevat sekä yksityisiä että julkisia palvelun tuottajia
- Edelleen monella ympärivuorokautisen hoivan yksiköllä on vaikeuksia nostaa henkilöstömitoitusta 0,7:ään
- Palvelurakennetta on muutettava siten, palvelut voidaan tuottaa saatavilla olevalla henkilöstöllä

Vanhuspalvelujen asiakkaat ovat melko tyytyväisiä

Kerro palvelustasi –kysely 2022

Sari Kehusmaa, johtava asiantuntija, THL

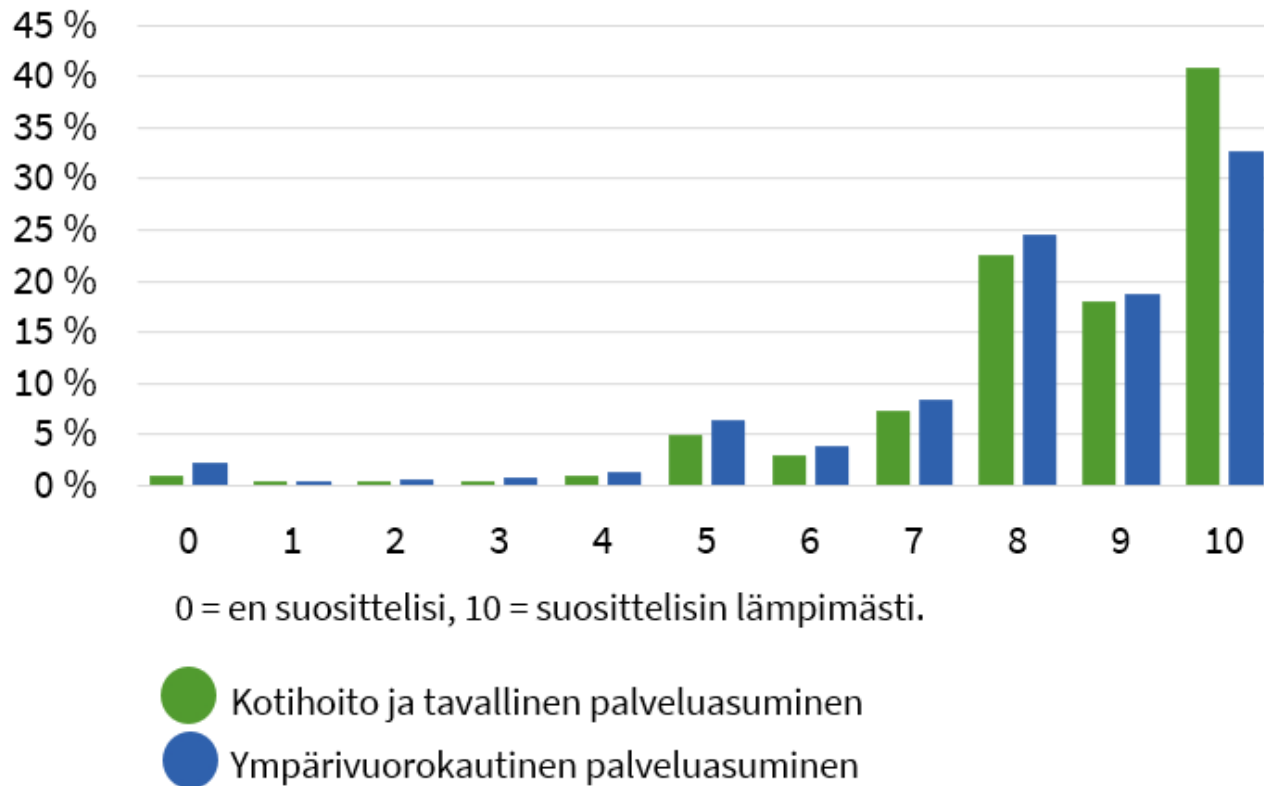
Suvi Leppäaho, projektikoordinaattori, THL

Pauliina Havakka, erikoistutkija, THL



Asiakkaat suosittelisivat mielellään saamaansa palvelua

Kuinka todennäköisesti suosittelisit saamaasi palvelua läheisellesi tai ystävällesi?



Kerro palvelustasi, THL 2022

Keskiarvo

8,5 kotihoito ja tavallinen palveluasuminen

8,1 ympärivuorokautinen palveluasuminen

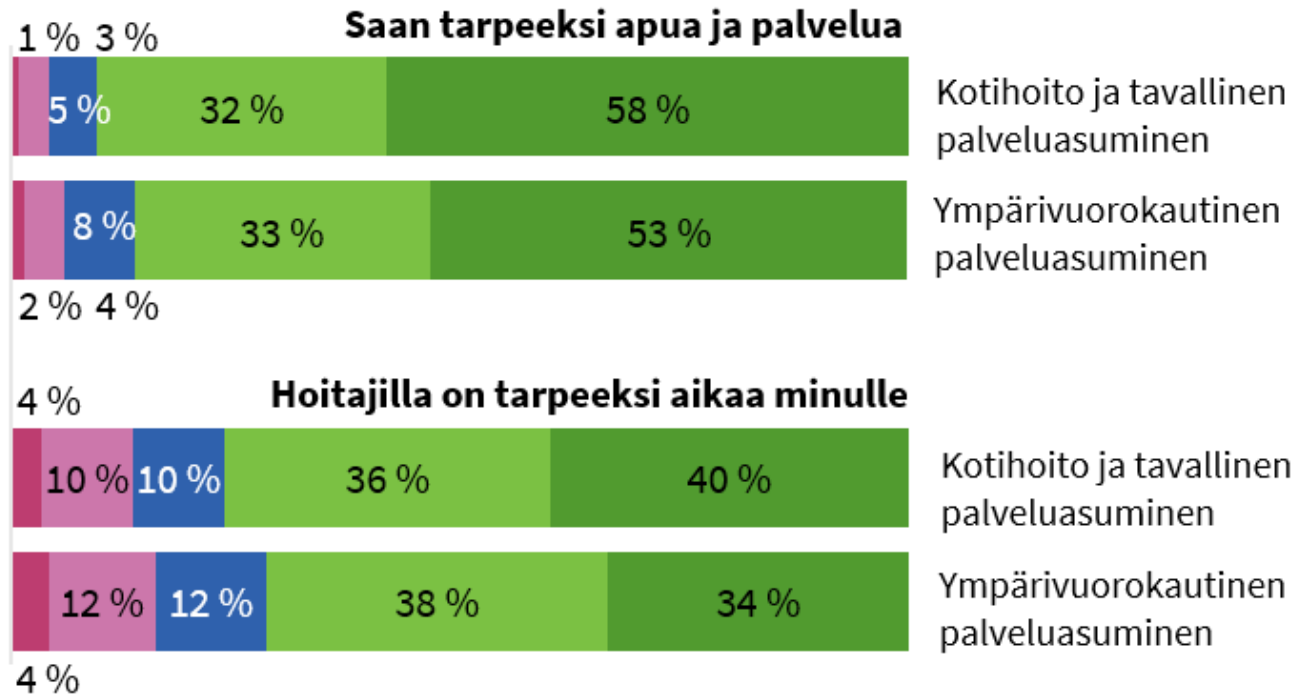
NPS-luku (Net Promoter Score)

48 kotihoito ja tavallinen palveluasuminen

36 ympärivuorokautinen palveluasuminen



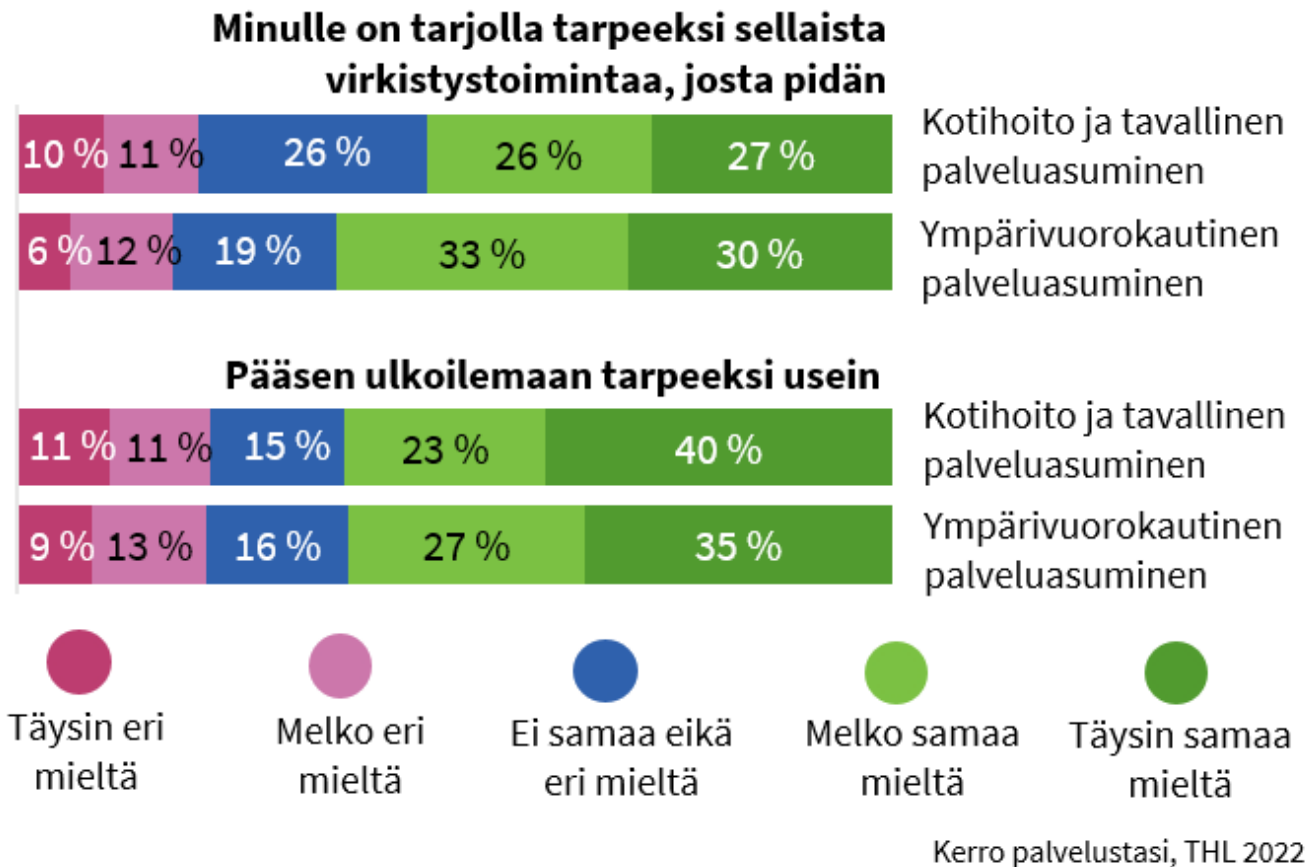
Riittääkö palvelu?



Kerro palvelustasi, THL 2022

- Asiakkaat kokivat avunsaannin usein riittävänä, mutta toivoivat hoitajilta enemmän yhteistä aikaa
- Asiakkaan tarpeisiin sopivista palveluista sovitaan palvelusuunnitelmassa.
- Yhteinen aika hoitajien kanssa on monille tärkeä sosiaalinen tapahtuma.

Suurimmat puutteet – yksinäinen ja virikkeetön arki



- Virkistystoiminnassa ja ulkoilumahdollisuuksissa on parannettavaa
- Monet asiakkaat kokevat, että heille mieleistä virkistystoimintaa ei ole tarjolla.
- Korona-aikaan alas ajettua virkistystoimintaa ei ole kaikkialla palautettu entiselle tasolle.
- Yli viidesosa asiakkaista kokee, että ei pääse ulkoilemaan riittävästi.

Riittävätkö palvelut? 2/2

Onko riski, että osa palveluja tarvitsevista jää palvelujen ulkopuolelle?

Kotihoidon määrät ovat romahtaneet

Onko riski, että osa palveluja saavista eivät saa riittävästi palvelua?

Kotihoidossa on asiakkaita, joilla palvelun tarvetta on paljon ympärivuorokauden



Uusi yhteisöllinen palveluasumisen muoto

- Sijoittuu kotihoidon ja ympärivuorokautisen hoivan väliin
- Sopii erityisesti asiakkaille, joiden palvelujen tarve on jo niin suuri, että he tarvitsisivat turvallisen asuinympäristön tai mahdollisuuden yöaikaiseen palveluun, mutta he eivät vielä täytä tehostetun palveluasumisen kriteerejä.
- Kohderyhmänä erityisesti yksin asuvat muistisaira
- Kyetään taittamaan yksinäisyyttä ja turvattomuutta
- Asumiseen yhdistyy sosiaalista kanssakäymistä tukeva ryhmätoiminta

Lisätietoa

Yhteydenotot:

Sari Kehusmaa, johtava asiantuntija

Sähköposti: etunimi.sukunimi@thl.fi

Verkkosivut:

thl.fi/kerropalvelustasi

[Vanhuspalvelujen tila -seuranta](#)



Ei ole moittimista.
Kaikki ovat oikkuni hyväksyneet.