

Ikääntyneiden elinympäristö ja palvelut

Miten ikääntyneiden ihmisten oikeudet toteutuvat?

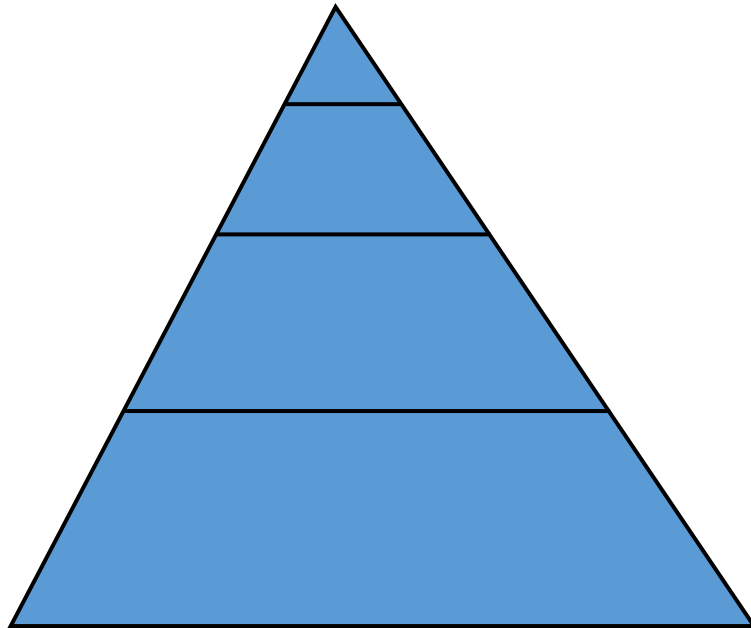
11.5.2023 Musiikkitalo, vanhusasiavaltuutettu

Jaakko Tuomi

Ikääntyneen asumisen lähtökohdista 1/2

- Vanhuus ei ole sairaus vaan elämänvaihe

- **Ikääntyminen ja toimintakyky**



IV: 24/7 hoivan tarve

III: Riskialttiita yli 85-v

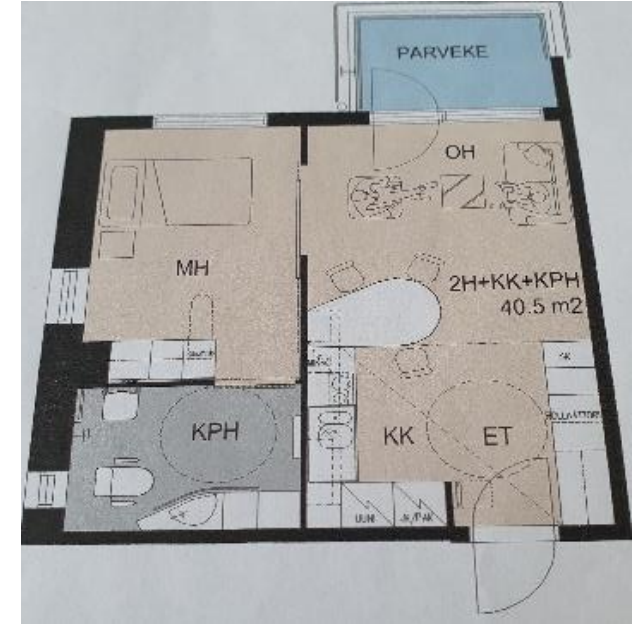
II: 75+/muistipulmia

I: Hyväkuntoiset 63+

Ikääntyneen asumisen lähtökohdista 2/2

- Vanhuus ei ole sairaus vaan elämänvaihe
- Ikääntyneet haluavat asua ensisijaisesti kotonaan
- Kotona asuminen edellyttää muutosvarautumista sekä asunnon että palvelujen osalta
- Asunnon toimivuus, esteettömyys, muutosmahdollisuus, asuinympäristön toimivuus, liikenneyhteydet
- Esteettömyyden ja turvallisuuden arviointi ajoissa ennen vanhuusvuosia edistää kotona asumista

Toimiva asunto - elinympäristön perusosa



Lappeenrannan Palvelukeskusäitiö 1998-2000

Ikäriskejä:

4 K:

Kaatuminen

Kantaminen

Kumartuminen

Kurottaminen

Esteetön asuin- ja elinympäristö 1/2

- Asuminen edellyttää sekä asumisen että rakennusten korjaamisen neuvonnan tehostamista. Kun tavoitteena on miljoona esteetöntä asuntoa vuonna 2030, sitä ei saavuteta pelkästään uudisrakentamisella. Siihen edellytetään myös vanhojen asuntojen tehokasta korjaamistoimintaa.
- Asuinalueiden sosiaaliseen kestävyYTEEN on panostettava. Esteettömyyden ja turvallisuuden lisäksi ikäystävällisessä asuinympäristössä on hyvin saavutettavia palveluja sekä viher- ja virkistysalueita. Ikääntyneille yhteinen toiminta ja kohtaamispaikat ovat erityisen tärkeitä (YM, Laanti 2023).

Esteetön asuin- ja elinympäristö 2/2

- Elinympäristö on ihmisen elämisen alue, joka käsittää fyysisen rakennetun ja luonnonympäristön lisäksi toiminnalliset ja sosiaaliset tekijät.
- Asuinympäristö kuvataan osana elinpiiriä, joka sisältää lähipalveluja ja virkistysalueita jalan saavutettavissa olevina (Strandell&Strandell 2002). Asuinympäristö on erityisen tärkeä vanhuksille, jotka viettävät suurimman osan ajastaan asuinalueella. Hyvä asuinympäristö tukee ikääntyneiden omatoimista selviytymistä.

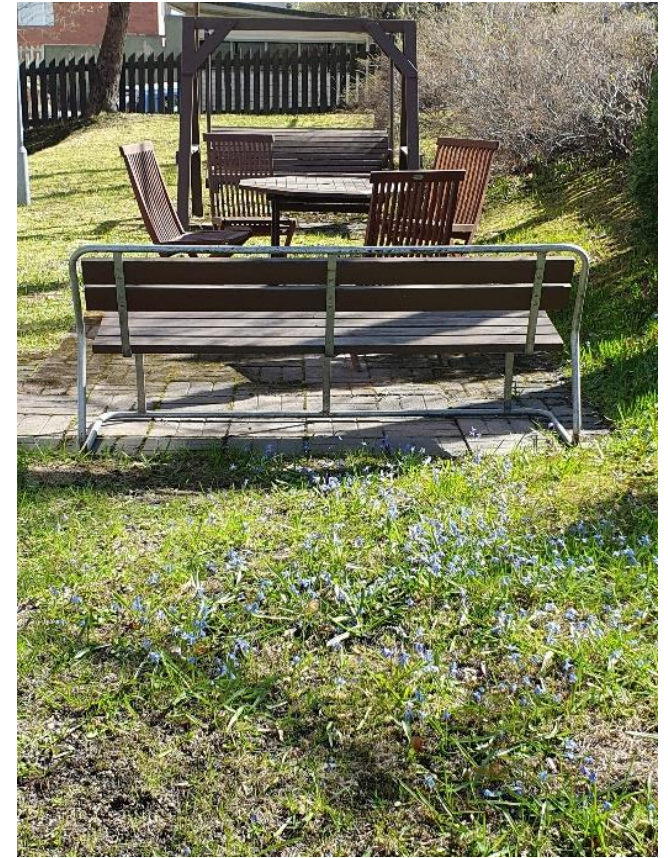
Satu Elon väitöskirjassa on ympäristömalli Pohjois-Suomen ikääntyville, jonka päälinjat ovat karkeasti tiivistettyinä seuraavat 1/2:

Tavallisen toiminnan mahdollistava fyysinen ympäristö	Hyvinvointia tukeva sosiaalinen ympäristö	Hyvinvointia tukeva symbolinen ympäristö
Valoisuuden vaihtelu	Avun saaminen	Vuodenaikojen ulottuvuus
Luonnon ympäristö	Yhteydenpito omaisiin	Toiminnan virkistävyys
Palvelujen saatavuus	Ystävät hyvinvoinnin tukena	Turvallisuus
Turvallinen koti	Viihtyisä asuinympäristö	Arvostukset ja pelot
Turvallinen liikkuminen		Uskonnollisuus
Tuttu ympäristö		Yksityisyyden kokemus
Välimatka		Elämää rajoittavat tekijät
		Yhteinen historia

Satu Elon väitöskirjassa on ympäristömalli Pohjois-Suomen ikääntyville, jonka päälinjat ovat karkeasti tiivistettyinä seuraavat 2/2:

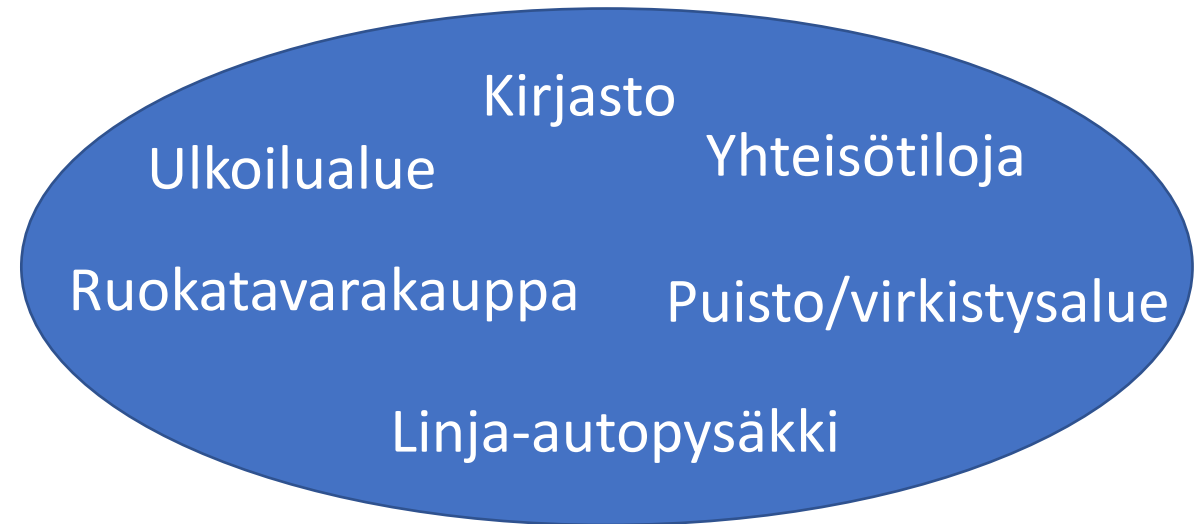
Ympäristöministeriön mukaan väen vanheneminen on huomioitava sekä asumisessa että asuinympäristössä. Kun yli 65-vuotiaiden osuus kasvaa seuraavalla kymmenvuotiskaudella 250000 hengellä, erityisesti hyvin iäkkäiden osuus painottuu tällöin. Hyvin toteutetut esteettömät, turvalliset ja vehreät alueet edistävät ikääntyneiden toimintamahdollisuuksia. Samalla ne tuovat hyvää kaikille (YM, Laanti 2023).

Asuinympäristön elementtejä ovat hissi, portaat ja oleskelupiha 1/2



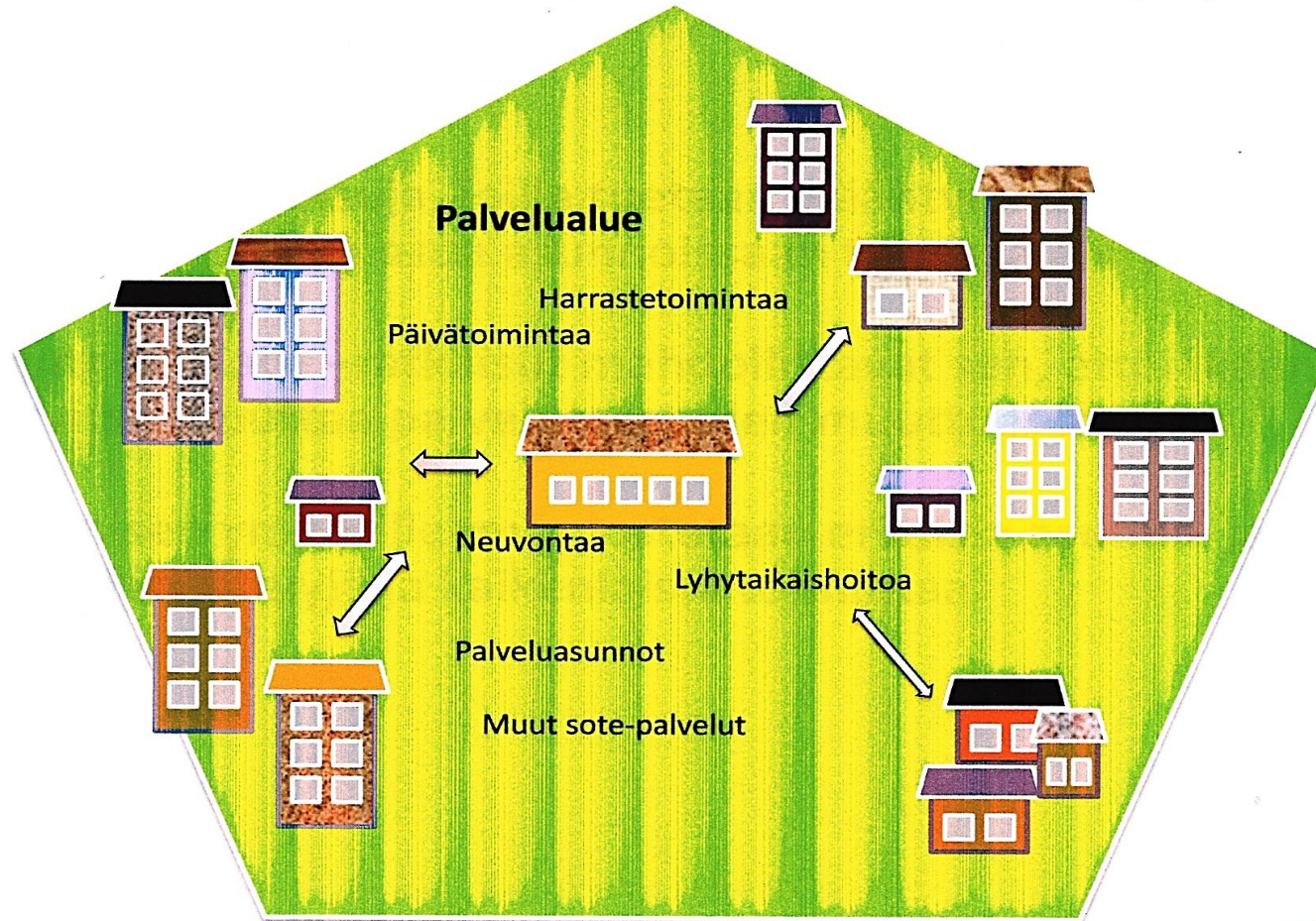
Asuinympäristön elementtejä ovat hissi, portaat ja oleskelupiha 2/2

- Lähipalvelualue kattaa noin kilometrin etäisyyden kotiasunnosta ja se on turvallisesti jalan saavutettavissa.
- Ikääntyneiden palvelujen haasteeksi on jo noussut palvelualueiden erilaisuus. Kasvukeskuksissa haasteena on palvelujen riittävyys ja haja-asutusalueilla saavutettavuus, jolloin kotiin tuotavien palvelujen merkitys kasvaa.



Palvelualueemalli ikääntyneiden asumisessa ja palveluissa

Palvelualueemalli ikääntyneiden asumisessa ja palveluissa



Tietoikkuna 1/2

- **Vanhusväestö 2022 ja ennuste 2030 ja 2040:**

- 2022: 75+ 600 850 85+ 159 114
- 2030: 75+ 787 382 85+ 85 526
- 2040: 75+ 904 572 85+ 340 610

- 65 vuotta täyttäneiden määrä kasvaa 250000 seuraavan kymmenvuotiskauden aikana
- Yksin asuvia 2022: 1,3 miljoonaa, joista 45 % oli 60 vuotta täyttäneitä

Tietoikkuna 2/2

- Hissittömiä asuntoja vuonna 2020
- Yli kolmekerroksisia 26500 kerrostaloa, joista 2200 oli hissittömiä
- Yli kolmekerroksisissa hissittömissä kerrostaloissa oli asuntoja noin 64000 ja asukkaita yhteensä 85000, joista 14000 oli 65 vuotta täyttäneitä.
- Hissittömissä kolmekerroksisissa taloissa asui 362000 suomalaista, joista 65 vuotta täyttäneitä oli 76000
- Kaatumistapaturmissa iäkkäitä kuolee vuosittain 1300 65 vuotta täyttänyttä

Lähdeluettelo 1/2

- Asunnot ja asuinolot 2020 Tilastokeskus
- Asuntopoliittinen kehittämisohjelma 2022
- Elo Satu. Teoria pohjoissuomalaisien kotona asuvien ikääntyneiden hyvinvointia tukevasta ympäristöstä 2006
- Elinympäristön seurannan kehittäminen 2002
- Helminen ym. Ikääntyneiden asuinpaikat 2017
- Ikäystävällinen asuinalue-WHO:n teemat 2007
- Ikääntyneiden asuminen-ennakointi ja varautuminen kunnissa 2020
- Kansallinen ikäohjelma vuoteen 2030, STM
- Kaupunkiseutujen ja kuntien asuntopoliittisten ohjelmien arviointi ja kehittäminen 2020

Lähdeluettelo 2/2

- Laanti Tommi, Väen vanheneminen on huomioitava asumisessa ja asuinympäristöissä, YM 2023
- Maankäyttö ja rakennuslaki 2006
- Maaseudun muuttuva asumiskokemus, Rintalehto ja Rinne-Koski 2018
- Palvelualueen ja ikäystävällisen asuinalueen kehittäminen 2015
- Strandell&Strandell Elinympäristön seurannan kehittäminen 2002
- Valtioneuvoston asuntopoliittinen selonteko eduskunnalle 2020
- Valtioneuvoston asetus rakennuksen esteettömyydestä 2021
- Verne Ira, Access to Services in Rural Areas 2019
- Von Denffer Jaana, Kuntien asuntopoliittisten ohjelmien sisältö Suomessa